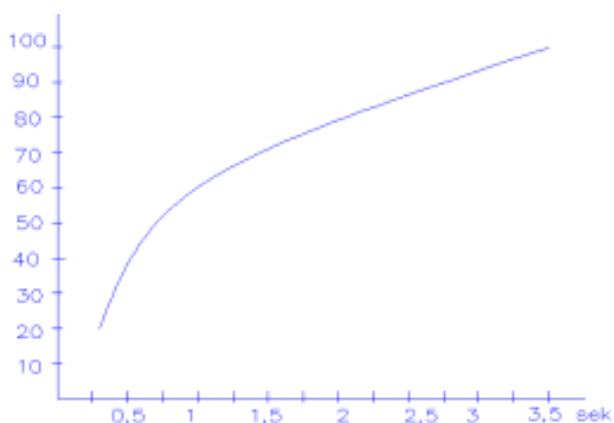


Stat-Pen



Der Stat-Pen ist ein Antistatik-Gerät, das elektrostatische Aufladungen mit positiven und negativen Ionen neutralisiert. Bei aktiv geschaltetem Stat-Pen werden sämtliche elektrostatischen Aufladungen neutralisiert, gegen die die Sonde gerichtet ist.

Der Stat-Pen besteht aus einer Neutralisationssonde, die mit einem Netzgerät verbunden ist. Das Netzgerät ist mit einem Ein/Aus-Schalter auf der oberen Geräteseite (Deckel), drei rote Leuchtdioden und einer glasklaren Leuchtdiode ausgerüstet. Wenn der Schalter eingeschaltet ist befindet sich das Netzgerät im Stand-by Modus und die untere Leuchtdiode leuchtet rot. Die glasklare Leuchtdiode wird nur für die Programmierung und Ablesung verwendet.

Im Netzgerät befindet sich einen Zeitzähler der die Betriebsstunden aufzeichnet. Diese sowohl als die Seriennummer des Geräts können mit einem speziellen Instrument - Stat-Reader - ausgelesen werden. Die Sonde selbst sieht wie ein Stift aus, den man in der Hand hält.

WARNUNG! Die Sonde darf während des Betriebes nur am Griff gehalten werden und nur auf das zu neutralisierende Objekt gerichtet werden. Auf keinem Fall darf die Sonde auf Menschen, Tiere oder andere Objekte gerichtet werden!

Die Sonde auf das zu neutralisierende Objekt richten und dann erst den Mikroschalter am Griff der Sonde betätigen.

Dabei sollte die Sonde vorzugsweise 30 – 50 mm vom Objekt entfernt gehalten werden, bevor der Mikroschalter betätigt wird. Damit wird die Sonde aktiviert und die Neutralisation beginnt!

Anhand der zwei oberen Leuchtdioden können Sie erkennen, ob die Sonde aktiviert ist. Bei aktivem Betrieb leuchten die Dioden rot. Sobald Sie den Mikroschalter an der Sonde loslassen, kehrt das Netzgerät in den Stand-by Modus zurück und die Sonde wird automatisch entladen.

Bei Nichtgebrauch die Sonde in der Halterung seitlich am Netzgerät stellen und das Gerät ausschalten!

Das Diagramm, siehe links, zeigt die Geschwindigkeit für die Neutralisation einer geladenen isolierten Platte in Abhängigkeit zum Abstand der Sonde. Es wird die erforderliche Zeit dargestellt zur Entladung der Platte von 1.000 Volt auf 100 Volt.

Technische Daten

Netzspannung: 95 - 250 VAC 50 – 60 Hz

Neutralisation: bis auf +/- 30 V

Leistungsaufnahme: 0.1 W

Temperaturbereich: -20 – +40 Grad Celsius

Abmessungen: 120 x 120 x 60 mm

IP-Schutzklasse gemäß EN60529: IP60